

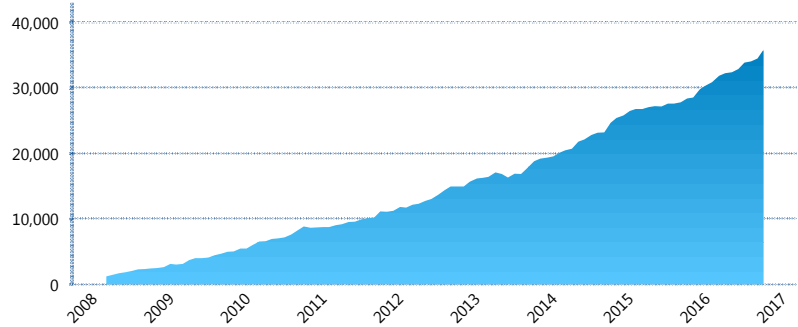
I. INFORMACIÓN FINANCIERA

I) Detalles del Fondo

Detalles del Fondo	
Razón Social	Siefore Coppel Básica 3 S.A. de C.V.
Inicio de Operaciones	03/03/2008
Tipo de Fondo	Básica
Clave Bolsa	COPPEL3
Activos Administrados *	35,879
ISIN	MX54CO00025
Comisión Anual	1.13%
Administrador	Afore Coppel S.A. de C.V.
Director General	Lic. Mauricio Adrián Alarcón Montes de Oca
Presidente del Consejo	Enrique Ramón Coppel Luken

Activos Administrados *

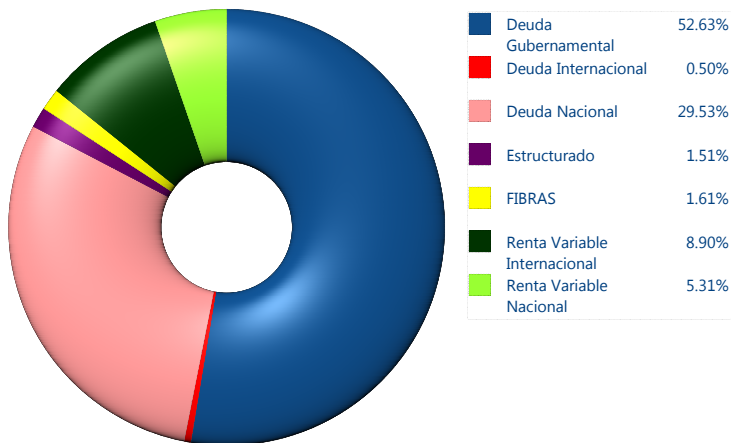
\$35,879



*Cifras en millones de pesos

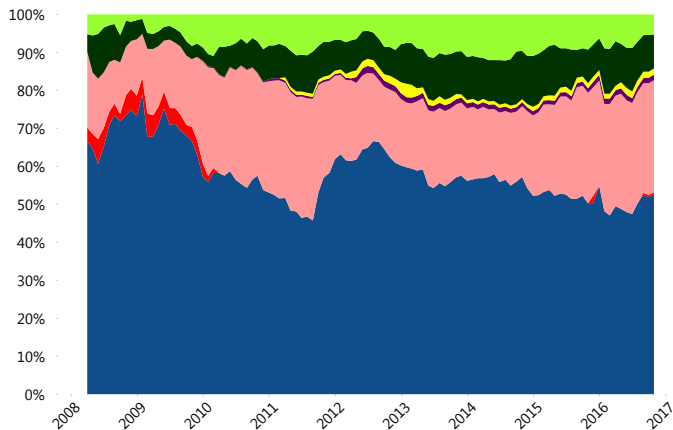
Contiene el efecto de fusiones, cortes transversales y transferencias por edad. Para mayor información consultar: <http://www.consar.gob.mx/gobmx/Aplicativo/Factsheets/EC/ECSAR.pdf>

II) Inversiones



Tipo de Instrumento	Coppel (SB3)	Sistema Básicas 3**	
Renta Variable Nacional	Renta Variable Nacional	5.31%	6.85%
	Total	5.31%	6.85%
Renta Variable Internacional	Renta Variable Internacional	8.90%	12.98%
	Total	8.90%	12.98%
Mercancías	Mercancías	0.00%	0.28%
	Total	0.00%	0.28%
FIBRAS	FIBRAS	1.61%	2.13%
	Total	1.61%	2.13%
Estructurado	Estructurados	1.51%	5.26%
	Total	1.51%	5.26%
Deuda Nacional	Alimentos	1.07%	0.41%
	Automotriz	0.00%	0.03%
	Banca de Desarrollo	4.55%	2.04%
	Bancario	0.86%	1.27%
	Bebidas	0.20%	0.46%
	Cemento	0.00%	0.06%
	Centros Comerciales	0.28%	0.07%
	Consumo	0.00%	0.33%
	Deuda CP	0.00%	0.01%
	Empresas Productivas del Estado	4.98%	3.10%
	Estados	0.69%	0.68%
	Europesos	0.00%	3.29%
	Grupos Industriales	0.25%	0.74%
	Infraestructura	6.53%	3.06%
	Otros	2.25%	0.98%
	Papel	0.00%	0.12%
Serv. Financieros	0.00%	0.24%	
Telecom	3.09%	1.51%	
Transporte	1.04%	0.28%	
Vivienda	3.74%	1.85%	
	Total	29.53%	20.54%
Deuda Internacional	Deuda Internacional	0.50%	0.67%
	Total	0.50%	0.67%
Deuda Gubernamental	BONDESD	8.50%	0.98%
	BONOS	2.35%	18.49%
	BPA182	0.20%	0.01%
	BPAS	0.00%	0.04%
	CBIC	0.00%	3.80%
	CETES	0.00%	2.89%
	REPORTO	5.05%	1.05%
	UDIBONO	36.53%	22.70%
UMS	0.00%	1.32%	
	Total	52.63%	51.29%
Total		100.00%	100.00%

Evolución de Inversiones



**Considera las inversiones de todo el grupo de SIEFORES Básicas 3 Cifras al cierre de octubre de 2016

III) Desempeño

Rendimiento Bolsa

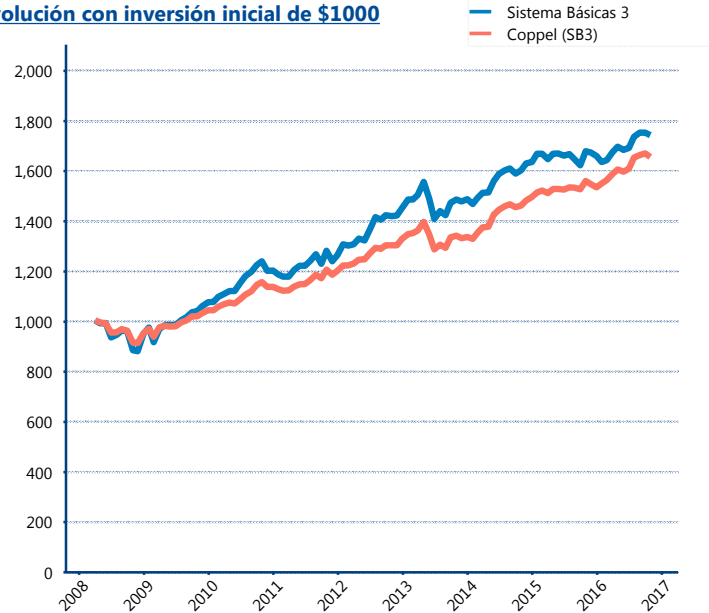
Tipo	Coppel (SB3)	Sistema Básicas 3
1 año	6.07%	3.73%
2 años	6.26%	4.10%
3 años	7.22%	5.37%
5 años	6.38%	6.15%

Indicador de Rendimiento Neto

Siefore	IRN %
PensionISSSTE (SB3)	8.80%
SURA (SB3)	8.46%
Profuturo (SB3)	8.15%
Banamex (SB3)	8.00%
Principal (SB3)	7.58%
Metlife (SB3)	7.51%
Invercap (SB3)	7.40%
XXI-Banorte (SB3)	7.28%
Azteca (SB3)	7.19%
Coppel (SB3)	7.08%
Inbursa (SB3)	4.82%

Promedio Simple	7.48 %
Promedio Ponderado	7.72 %

Evolución con inversión inicial de \$1000



Construido con el precio de la Siefore registrado en la Bolsa Mexicana de Valores

IV) Medidas de sensibilidad y riesgos

Evolución del Plazo Promedio Ponderado

